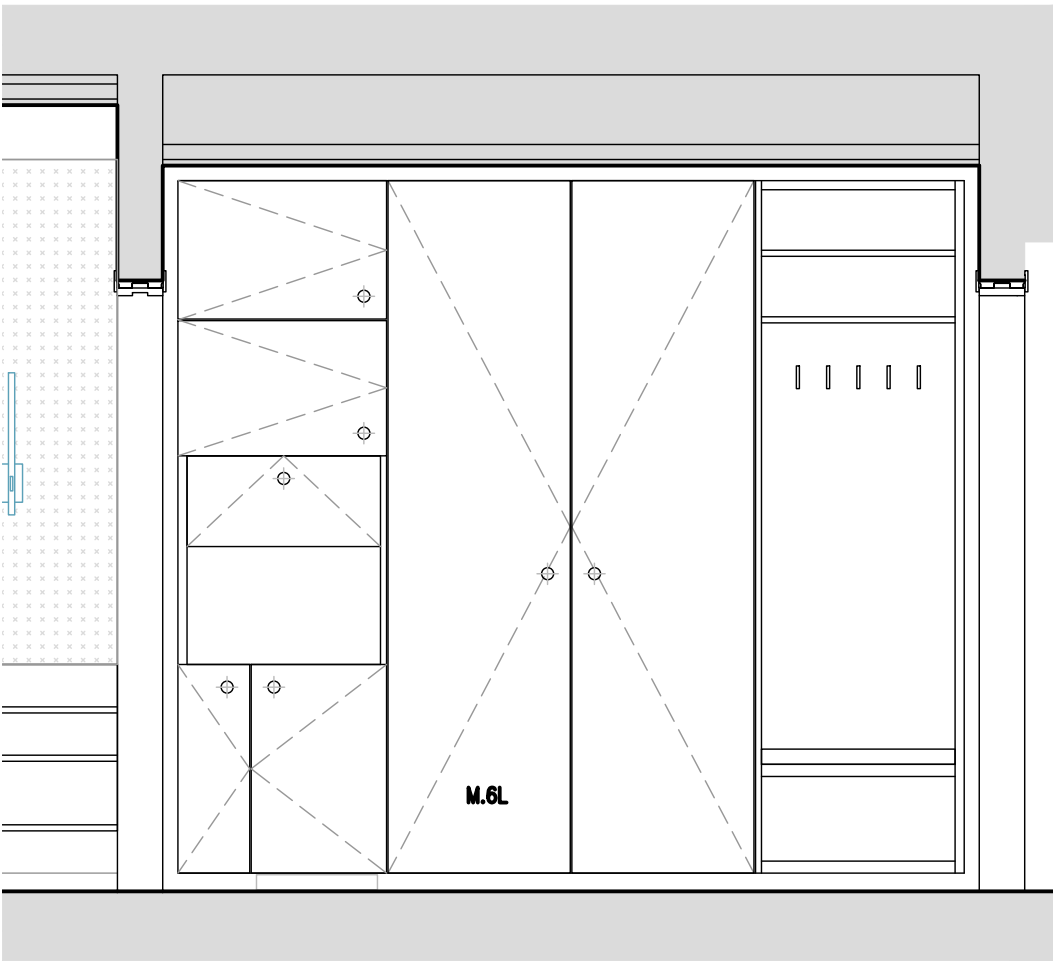
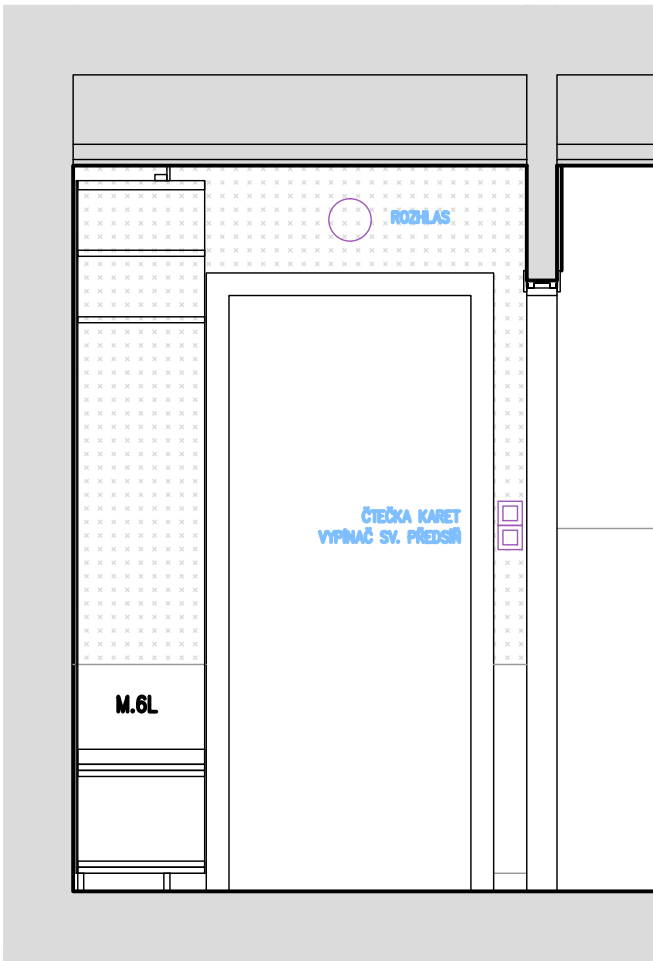


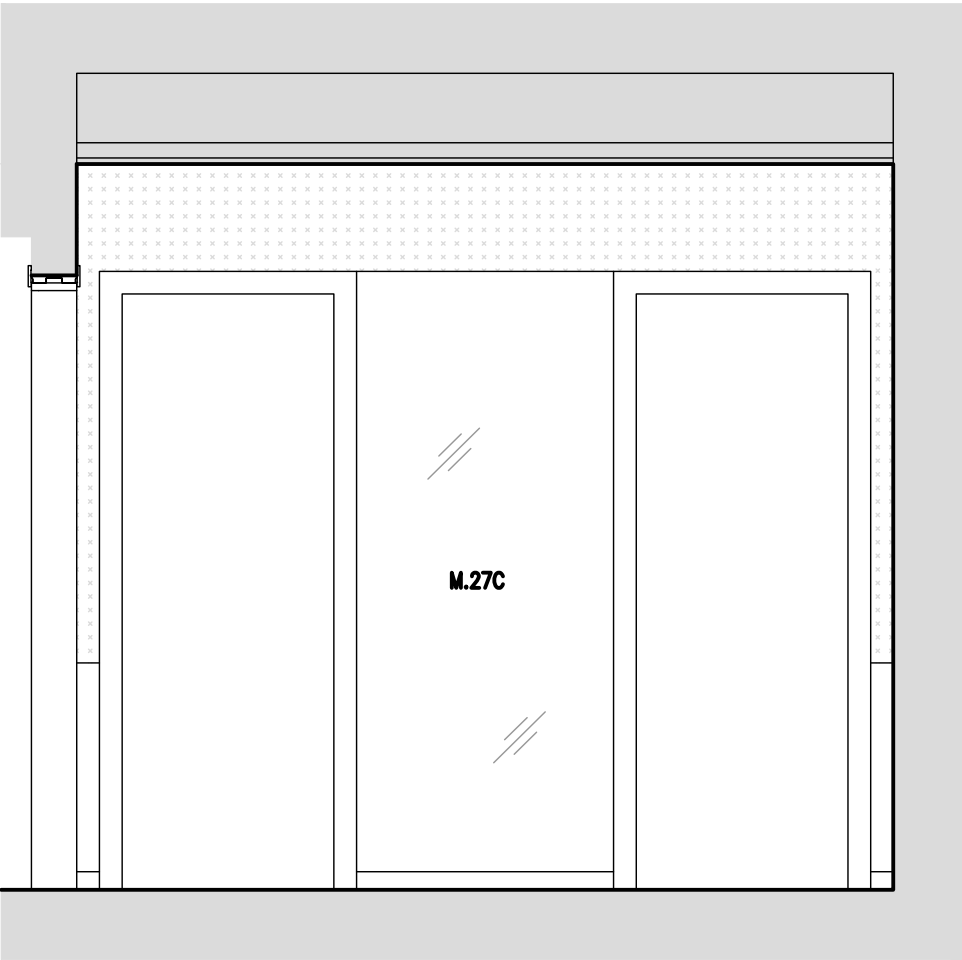
POHLED A



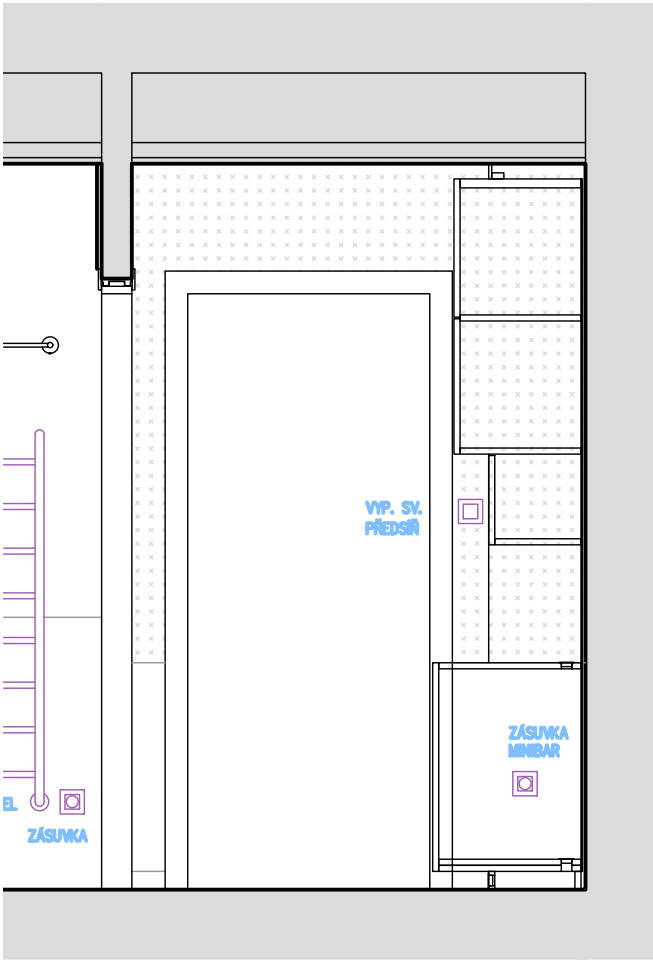
POHLED E



POHLED F

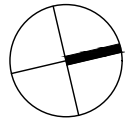


POHLED G



F INT  
10

ZVÝŠENÍ UBYTOVACÍ KAPACITY  
LÁZEŇSKÝ DŮM AURORA



TŘEBOŇ, ČESKÁ REPUBLIKA	
Investor	Slatinné lázně Třeboň s.r.o.
Generální projektant	JPS J. Hradec s.r.o.
Hl. inženýr projektu	Ing. Milan Špulák
Spolupráce	-
Přímý zpracovatel	-

Vypracoval	Ing.arch. Milan Špulák
Ved. projektant	Ing. Milan Špulák



J Hradec s.r.o.  
Jarošovská 753/II  
Jindřichův Hradec  
tel.: 384 371 021  
www.jpsjh.cz  
info@jpsjh.cz

Revize				
	Číslo	Popis	Datum	Podpis

PRACOVNÍ VERZE VÝKRESU					
±0,000 = 442,650 BPV /PAVILON B/					
Archivní číslo	19 051				
Stavba	ZVÝŠENÍ UBYTOVACÍ KAPACITY LÁZEŇSKÝ DŮM AURORA				
Stupeň	DOKUMENTACE PRO PROVEDENÍ STAVBY				
Název PS - SO	-				
Část	F Projekt interiéru				
Název výkresu	DVOULŮŽKOVÝ POKOJ POHL. NA STĚNY - PŘEDSÍŇ				
Datum	2021-11				
Formát	420/630				
Měřítko	1:25				

stupeň	číslo PS - SO	část	výkres	revize	č. listu
INT	-	F	10	00	